

Neubau der B 209, Ortsumgehung Lauenburg Ost

Vorstellung der Planung

Stand: Voruntersuchung

Agenda

B 209 Ortsumgehung Lauenburg Ost

-
- | | |
|-----------|--|
| 01 | Projektteam |
| 02 | Ziel der Maßnahme |
| 03 | Planungsablauf |
| 04 | Bisheriger Planungsverlauf |
| 05 | Lageplan Variantenübersicht |
| 06 | Baugrundaufschlüsse |
| 07 | Kartierung Flora und Fauna |
| 08 | Ergebnisse der Verkehrsuntersuchung |
| 09 | Visualisierungen der Variante 5, Variante 4.1 und Variante 1 |
| 10 | Weiterer Planungsverlauf |
| 11 | Link zum Vortrag |
-

B 209 Ortsumgehung Lauenburg Ost Projektteam

Leitungs-
ebene

Bauwerke

- Frau Pompe

Verfahren + Straße

- Herr Pump

Landes- pflege

- Herr
Horstkamp

Bearbeitungs-
ebene

Bauwerks- planung

- Frau
Buchhold

Straßen- planung

- Frau
Heitmann
- Frau Keßel
- Herr Doll

Landes- pflege

- Herr Kühn

B 209 Ortsumgehung Lauenburg Ost

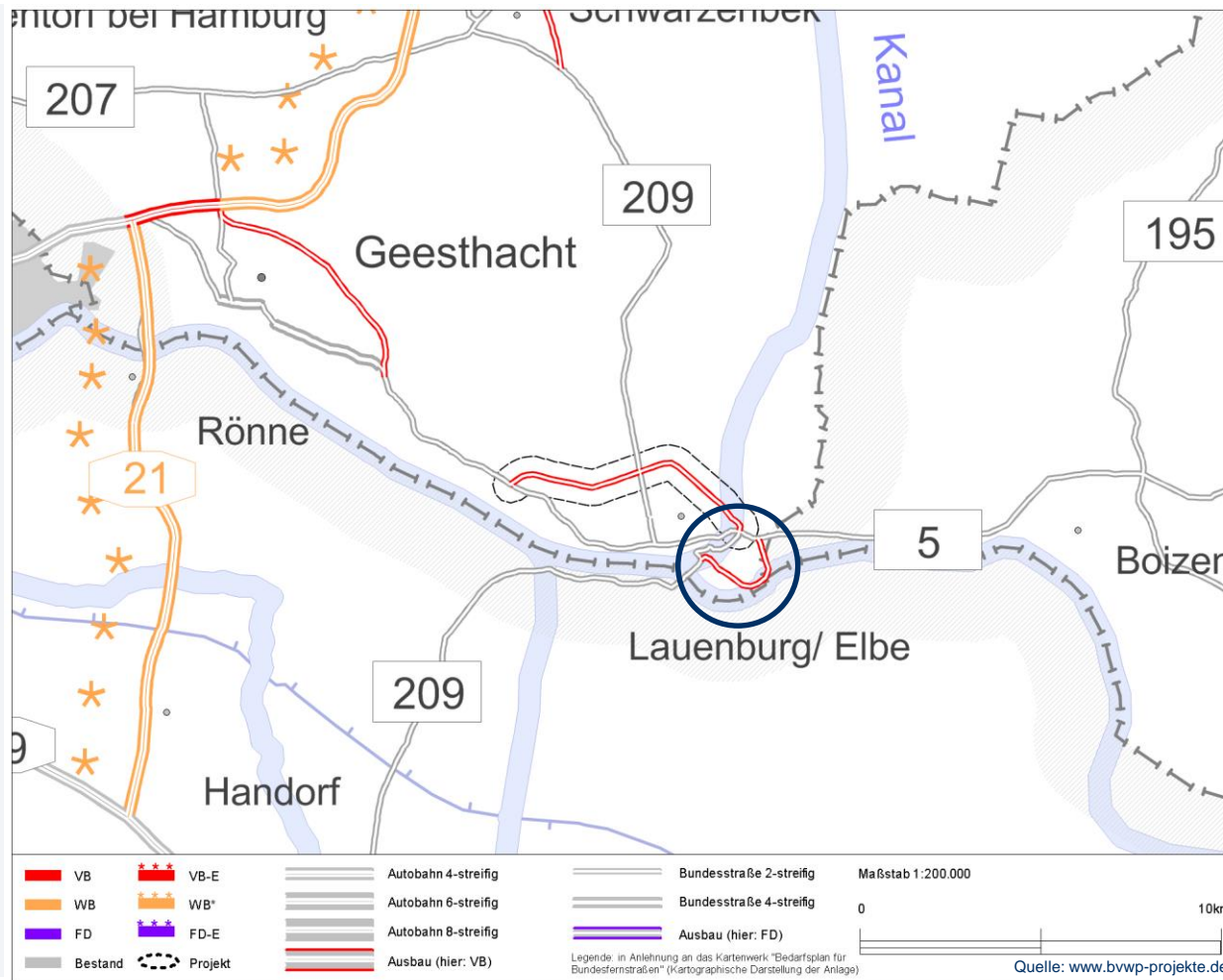
Ziele der Maßnahme

Ziel der Maßnahme ist gemäß Bundesverkehrswegeplan 2030 die

*„Entlastung der beengten Ortsdurchfahrt
im Zuge der Hafestraße und verbesserte
Erreichbarkeit des südöstlich der Elbe
gelegenen Gewerbegebietes.“*

Quelle: www.bvwp-projekte.de

B 209 Ortsumgehung Lauenburg Ost Betrachtete Maßnahme



B 209 Ortsumgehung Lauenburg Ost

Planungsablauf

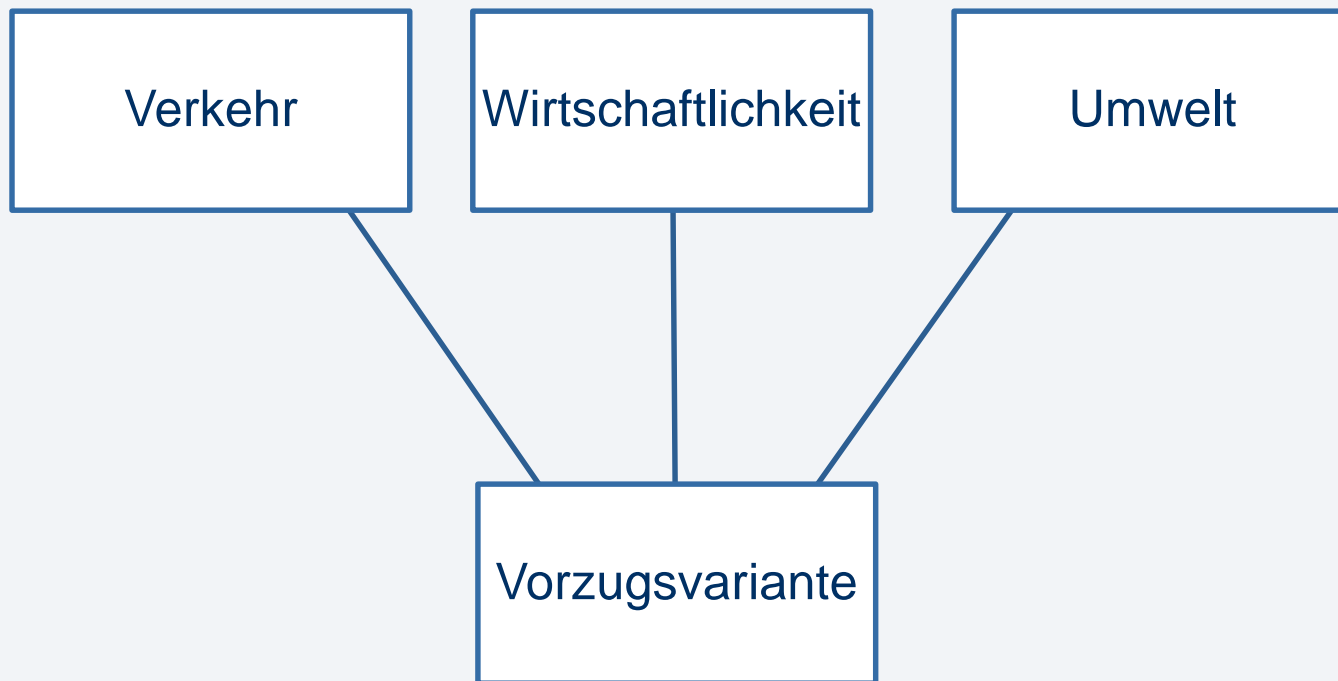


Neubau

Gemäß Richtlinien zum Planungsprozess und für die einheitliche Gestaltung von Entwurfsunterlagen im Straßenbau

B 209 Ortsumgehung Lauenburg Ost Vorplanung

Ermittlung der Vorzugsvariante
Planungsrelevante Hauptkriterien



B 209 Ortsumgehung Lauenburg Ost

Bisheriger Planungsverlauf

Vorplanung

- Beauftragung durch das MWWATT 2018
- Entwicklung der ersten Varianten
- Durchführung des Scoping-Termin am 18.10.2018
- Aufnahme der Varianten vom BUND und der BAB
- Durchführung der Kartierungen im Jahr 2019
- Erstellung der Verkehrsuntersuchung
- Erstellung der schalltechnischen Untersuchung
- Erstellung des Baugrundgutachtens
- Abstimmung mit der Stadt Lauenburg, WSV, GLV und dem LLUR

B 209 Ortsumgehung Lauenburg Ost

Lageplan Variantenübersicht

Variantenübersicht

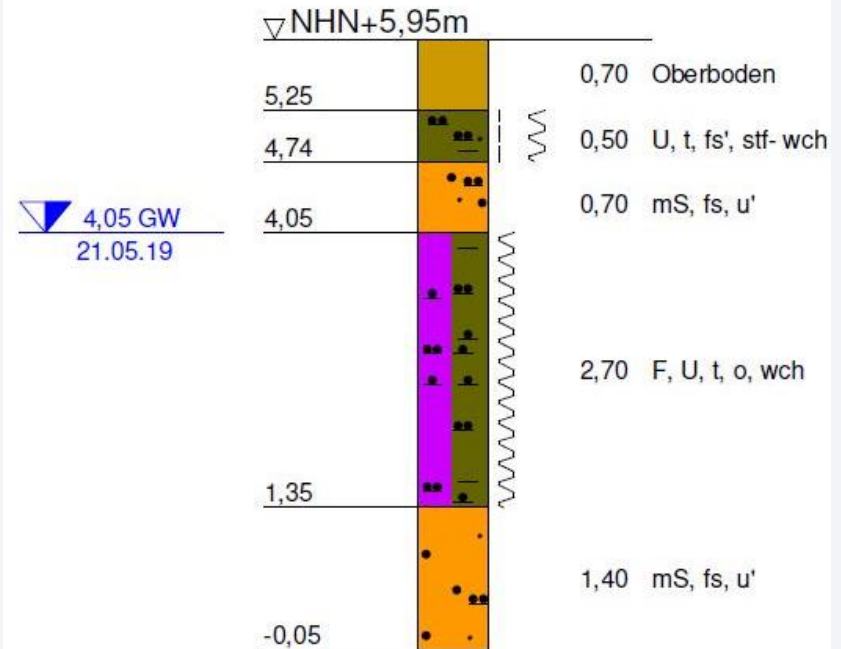
B 209 Ortsumgehung Lauenburg Ost Baugrundaufschlüsse

- Es wurden bereits 10 Baugrundaufschlüsse ausgeführt.
- Kleinbohrungen (BS) bis max. 15 m Tiefe.
- Es wurden die Bodenarten Oberboden, Auffüllung, Schluff, Sand und vereinzelt Torf, Mude angetroffen.
- Das Grundwasser wurde 1,5 m bis 2,5 m unter Gelände angetroffen.

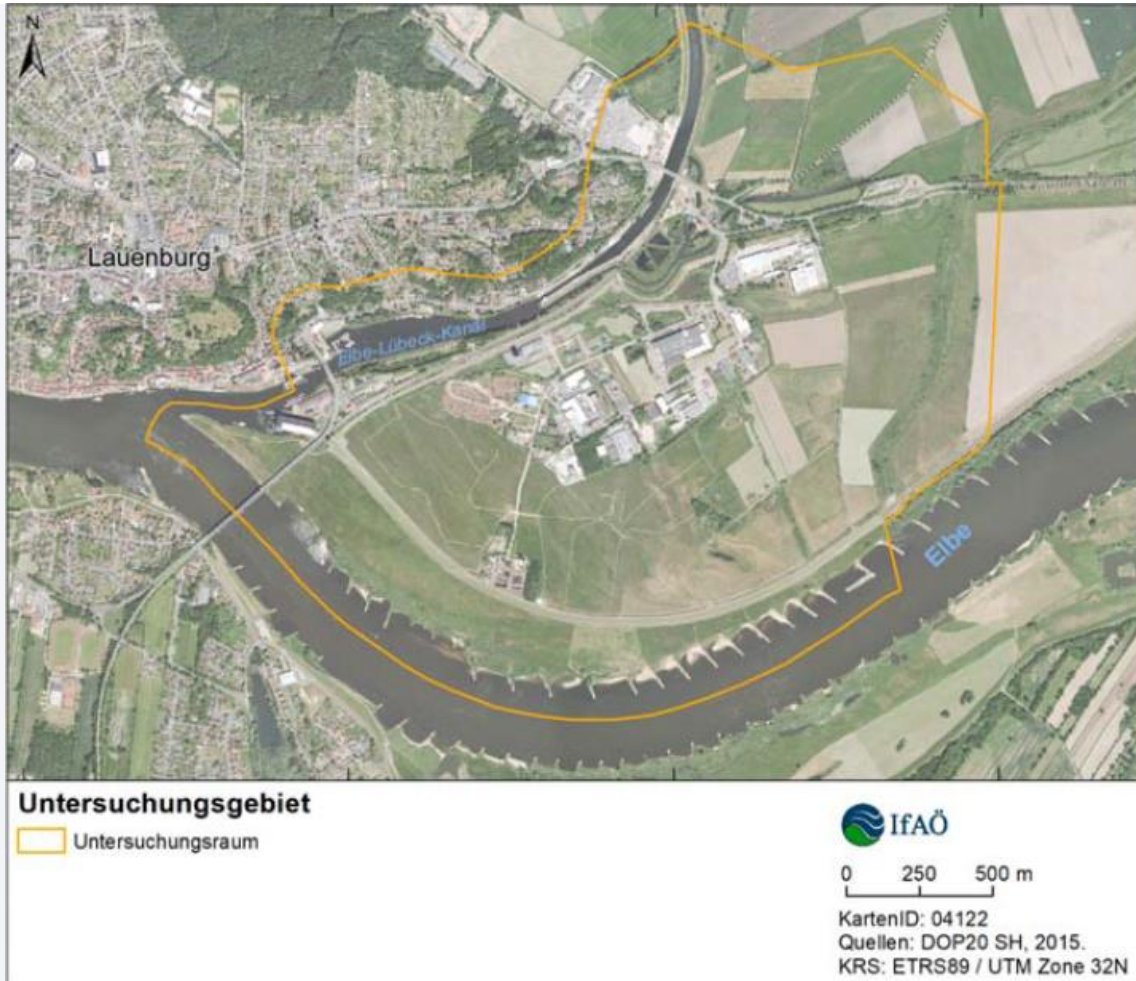
BS 70

x = 32605626.278

y = 5914892.577



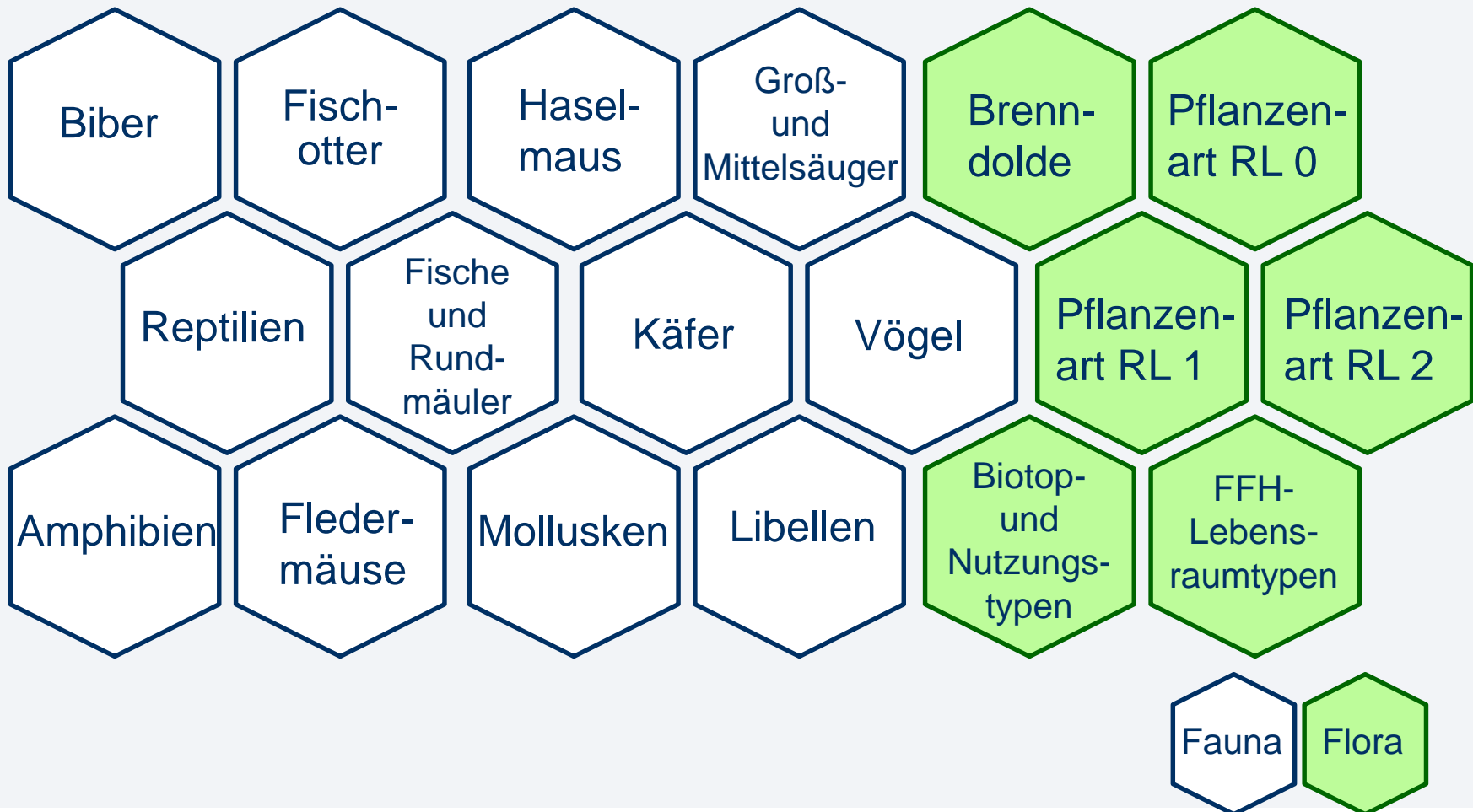
B 209 Ortsumgehung Lauenburg Ost Kartierungen



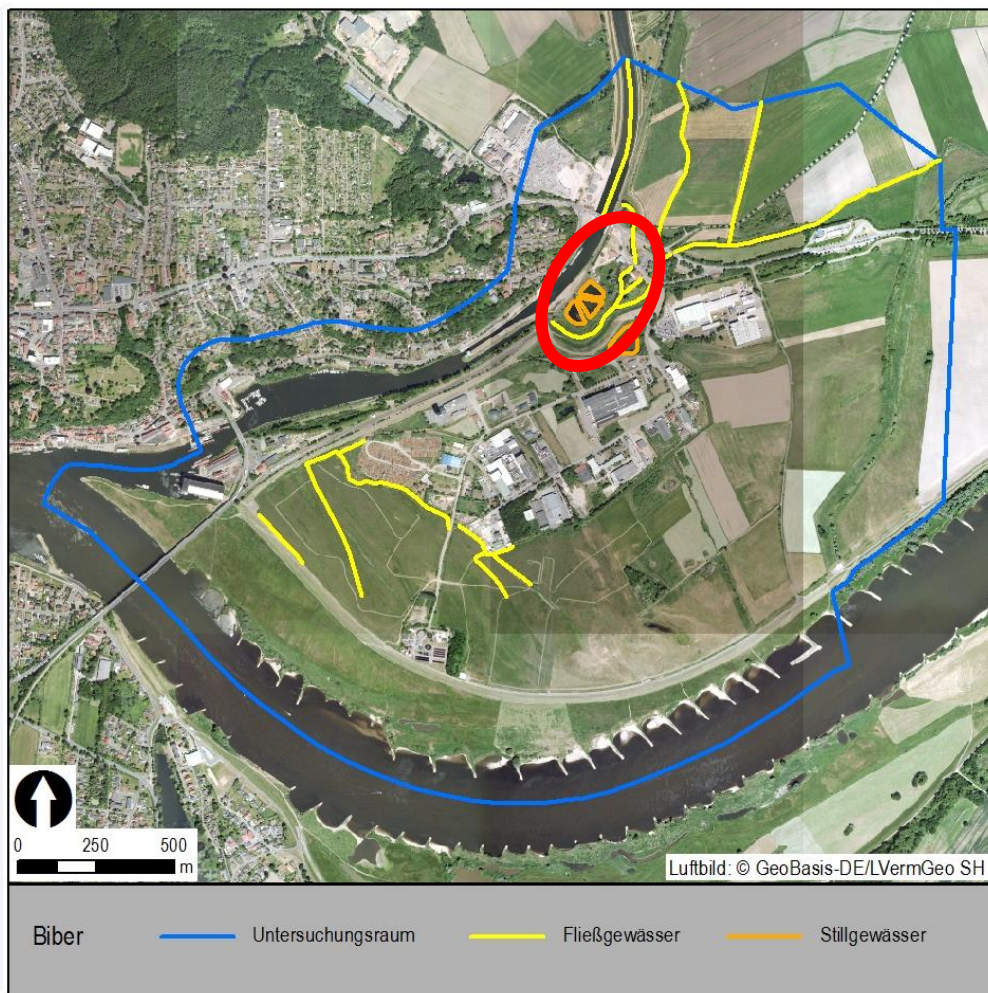
- Ermittlung des Planungsrahmens (Planungsraum und Untersuchungsspektrum).
- Berücksichtigung älterer Kartierungsergebnisse von anderen Maßnahmen.

B 209 Ortsumgehung Lauenburg Ost

Kartierung von Flora und Fauna

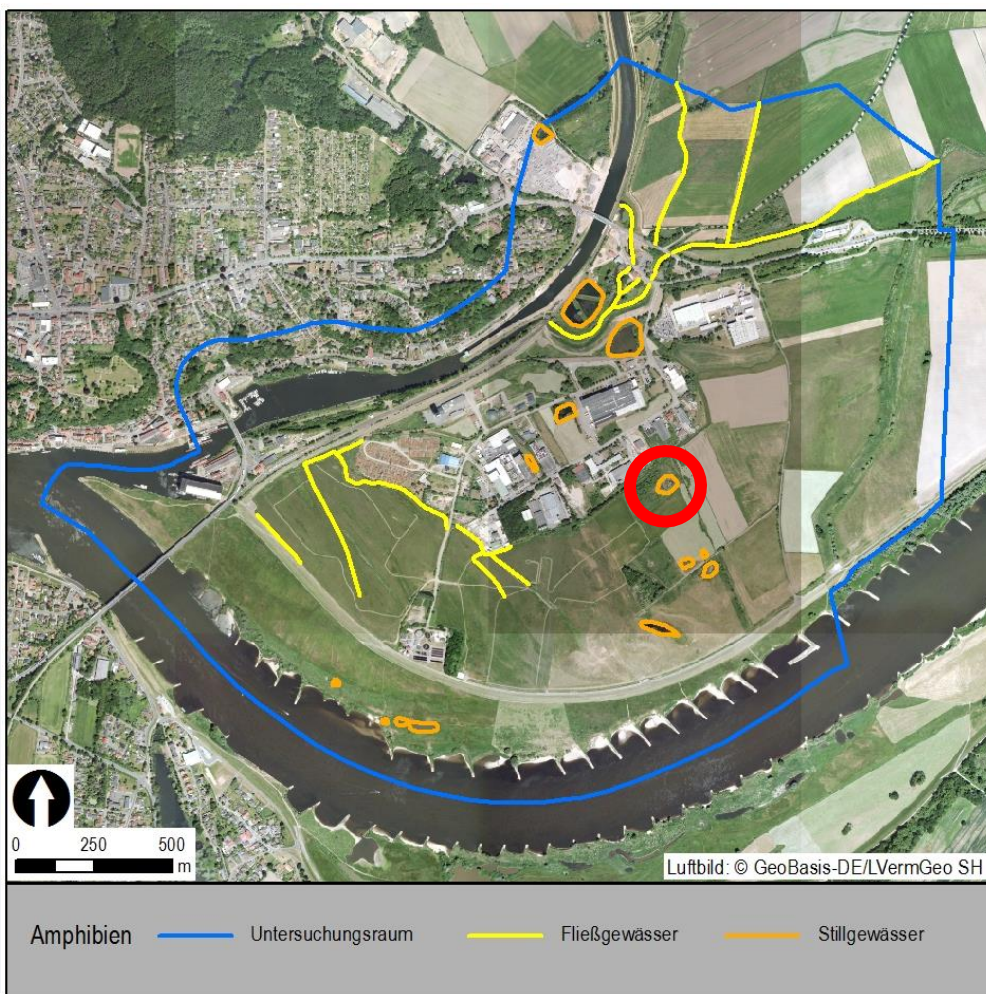


B 209 Ortsumgehung Lauenburg Ost Kartierung vom Biber



Biber an der Palmenschleuse

B 209 Ortsumgehung Lauenburg Ost Kartierung von Amphibien

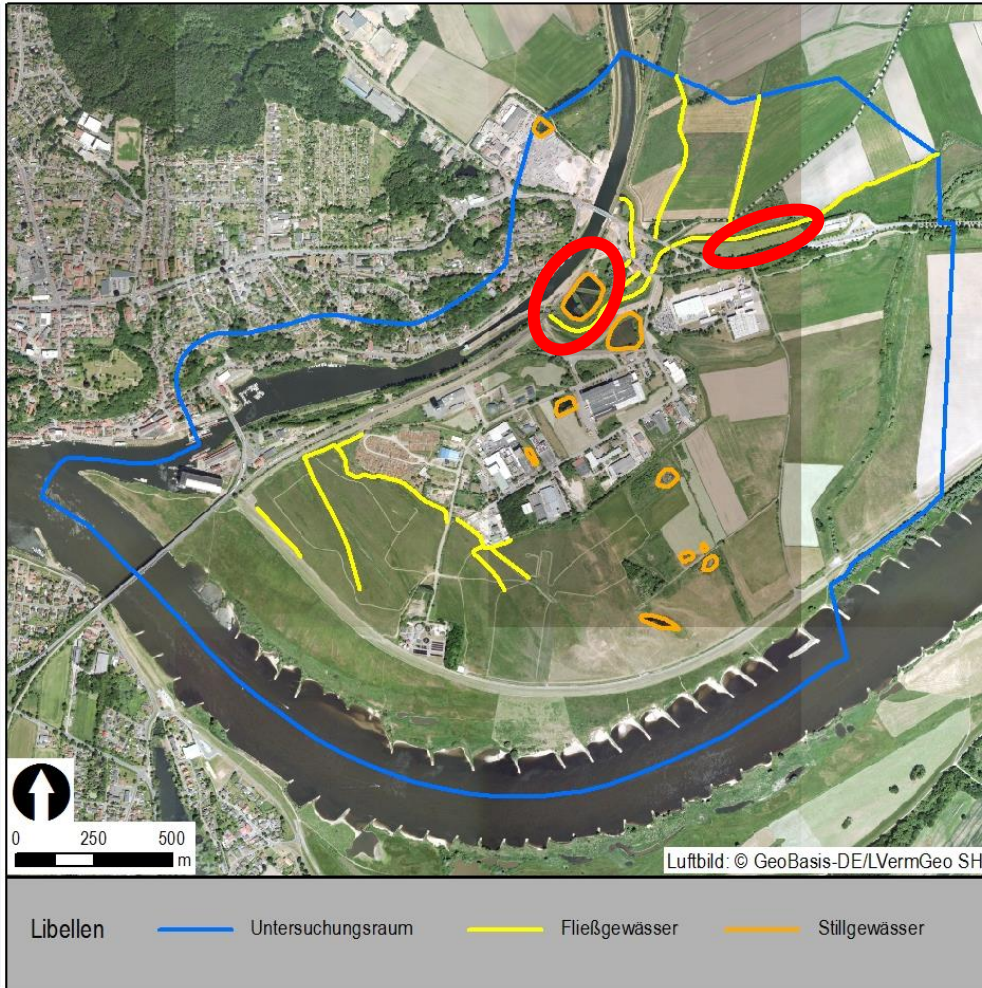


Moorfrosch am Standgewässer 6



Larven der Erdkröte

B 209 Ortsumgehung Lauenburg Ost Kartierung von Libellen

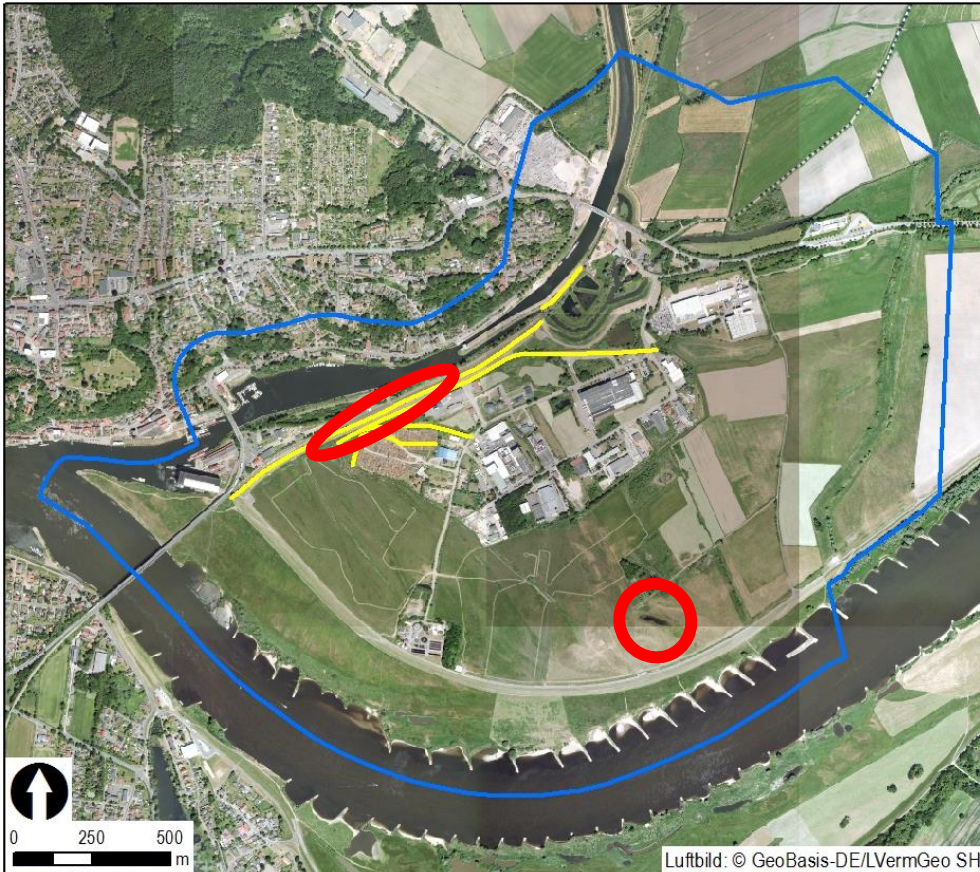


Blaue Federlibelle



Falkenlibelle

B 209 Ortsumgehung Lauenburg Ost Kartierung von Reptilien



Juvenile Ringelnatter

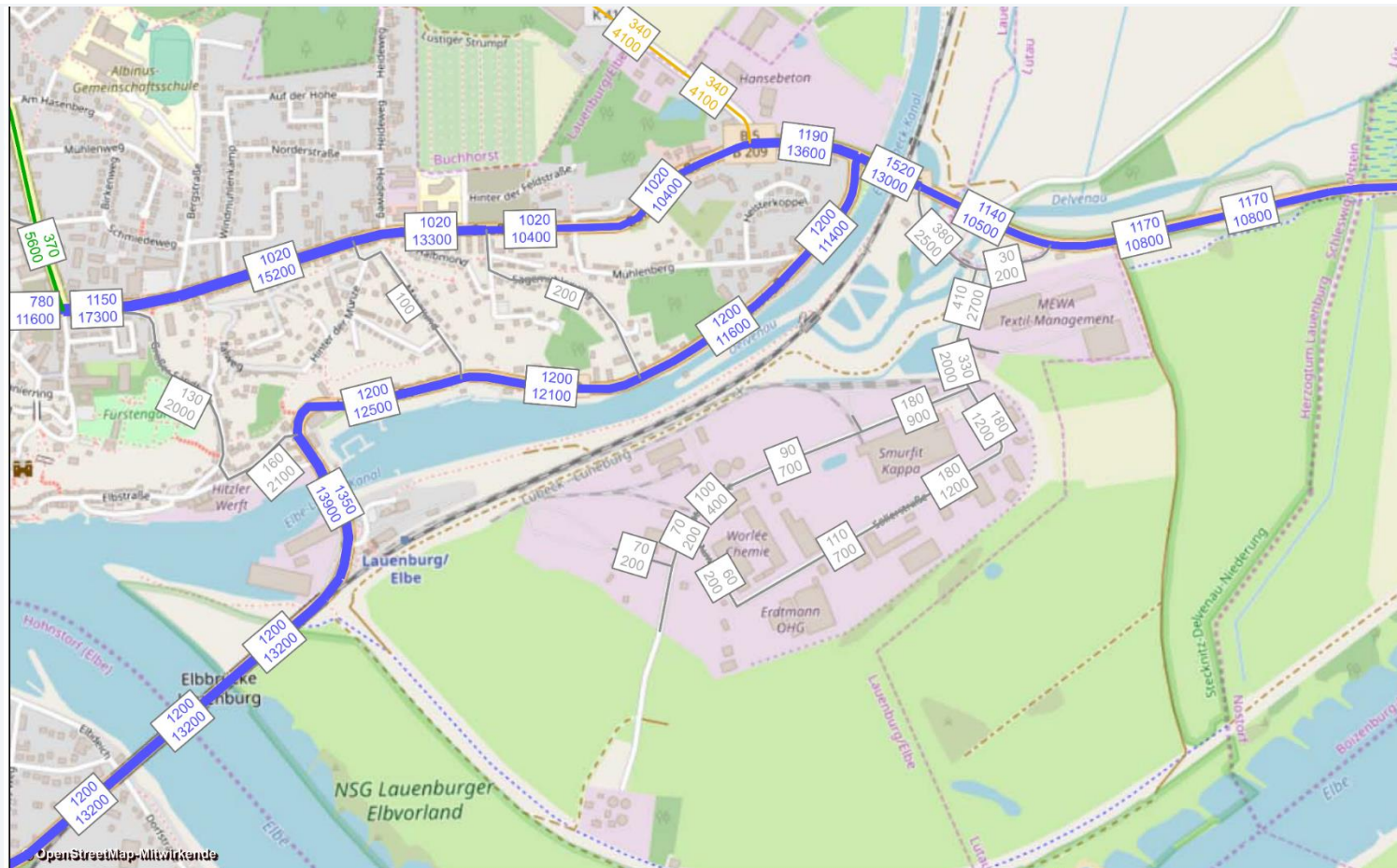


Waldeidechsen-Weibchen

Zauneidechse

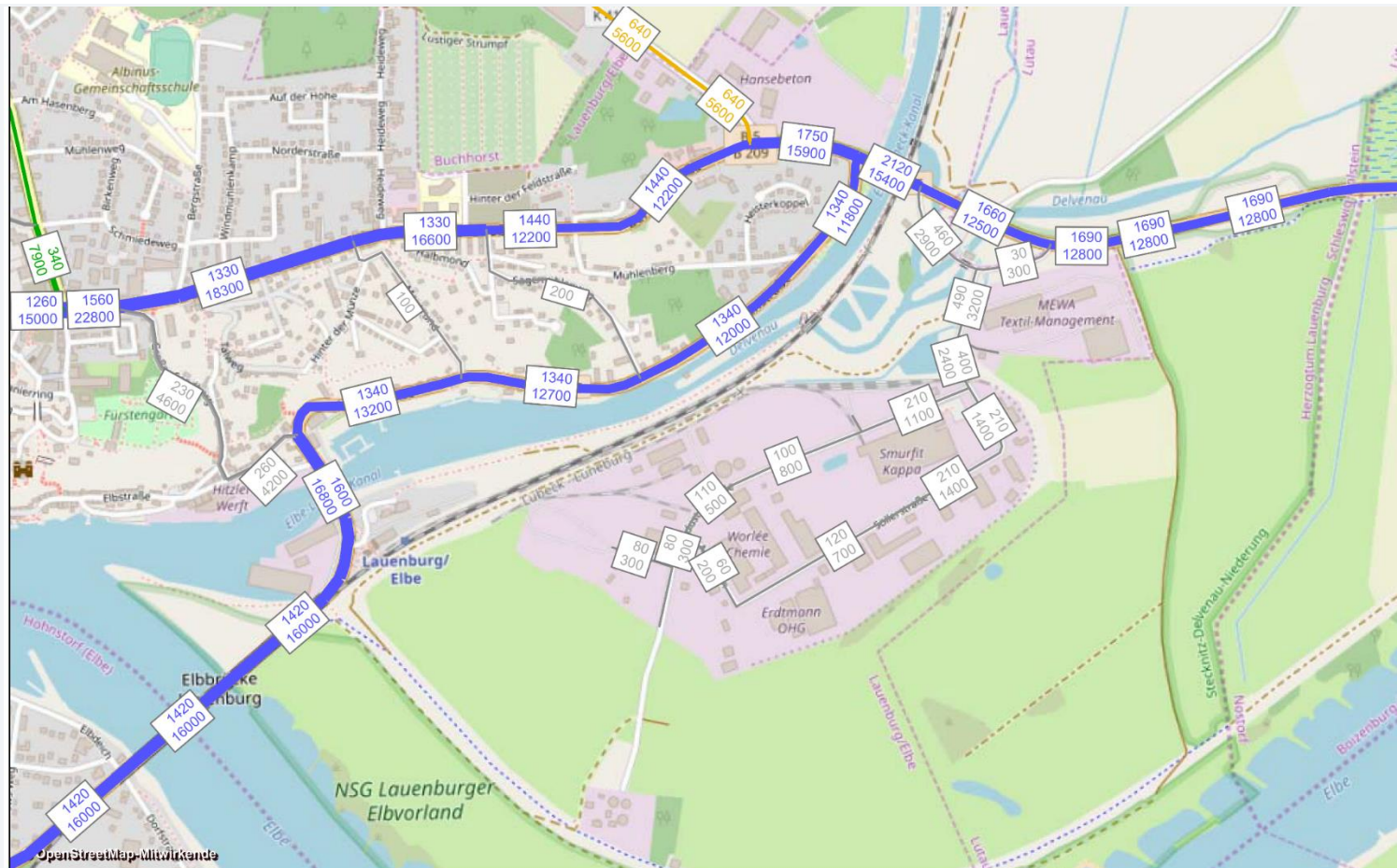
— Untersuchungsraum — Begehungsstrecke

B 209 Ortsumgehung Lauenburg Ost Analyse 2018



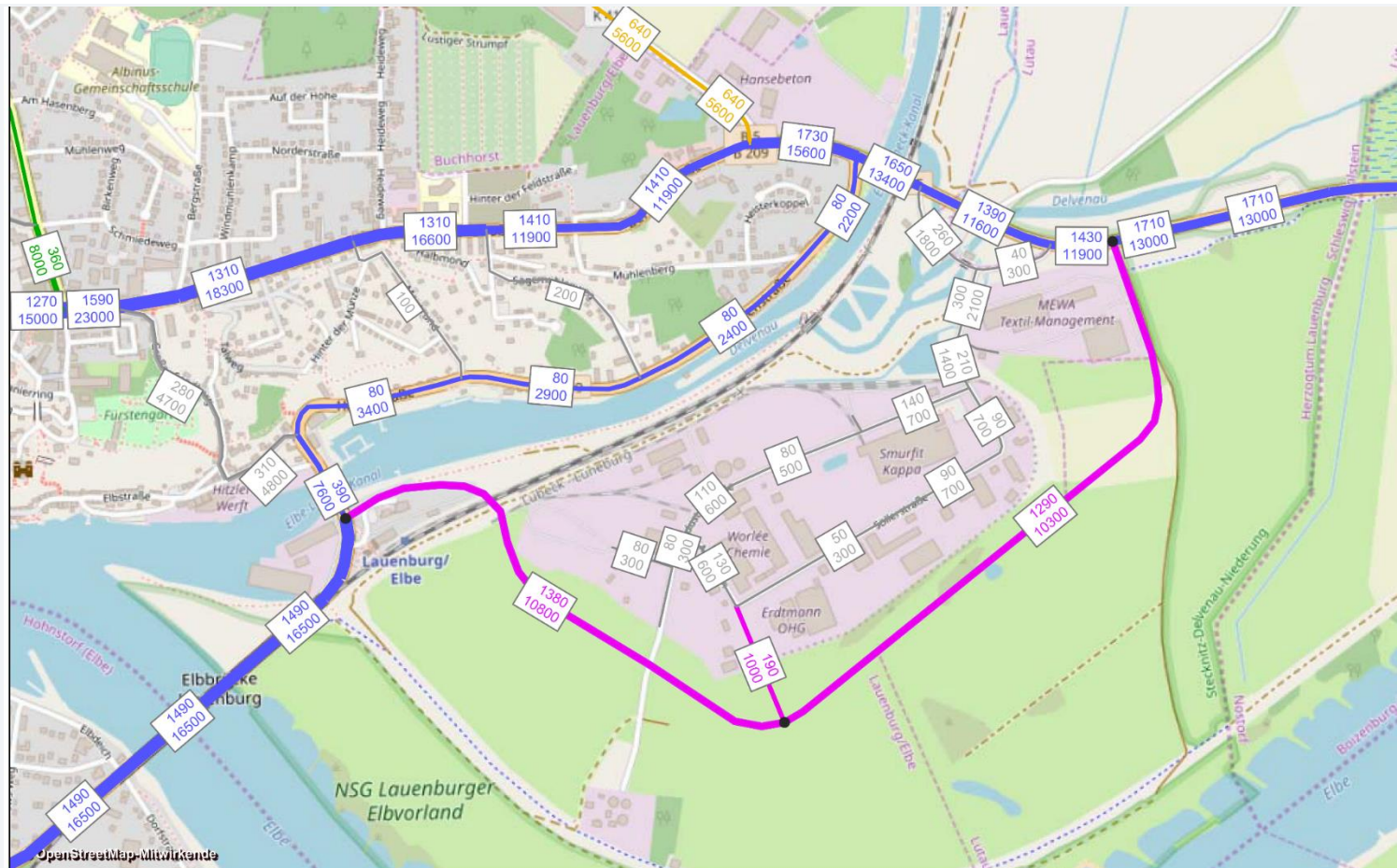
SSP Consult	Verkehrsuntersuchung B 209 Ostumgehung Lauenburg	Analyse_2018_702VB_191010.ver
Oktober 2019	Analyse 2018: Verkehrsbelastungen DTW/24h und Kfz/24h	Abbildung 1

B 209 Ortsumgehung Lauenburg Ost Bezugsfall 2035



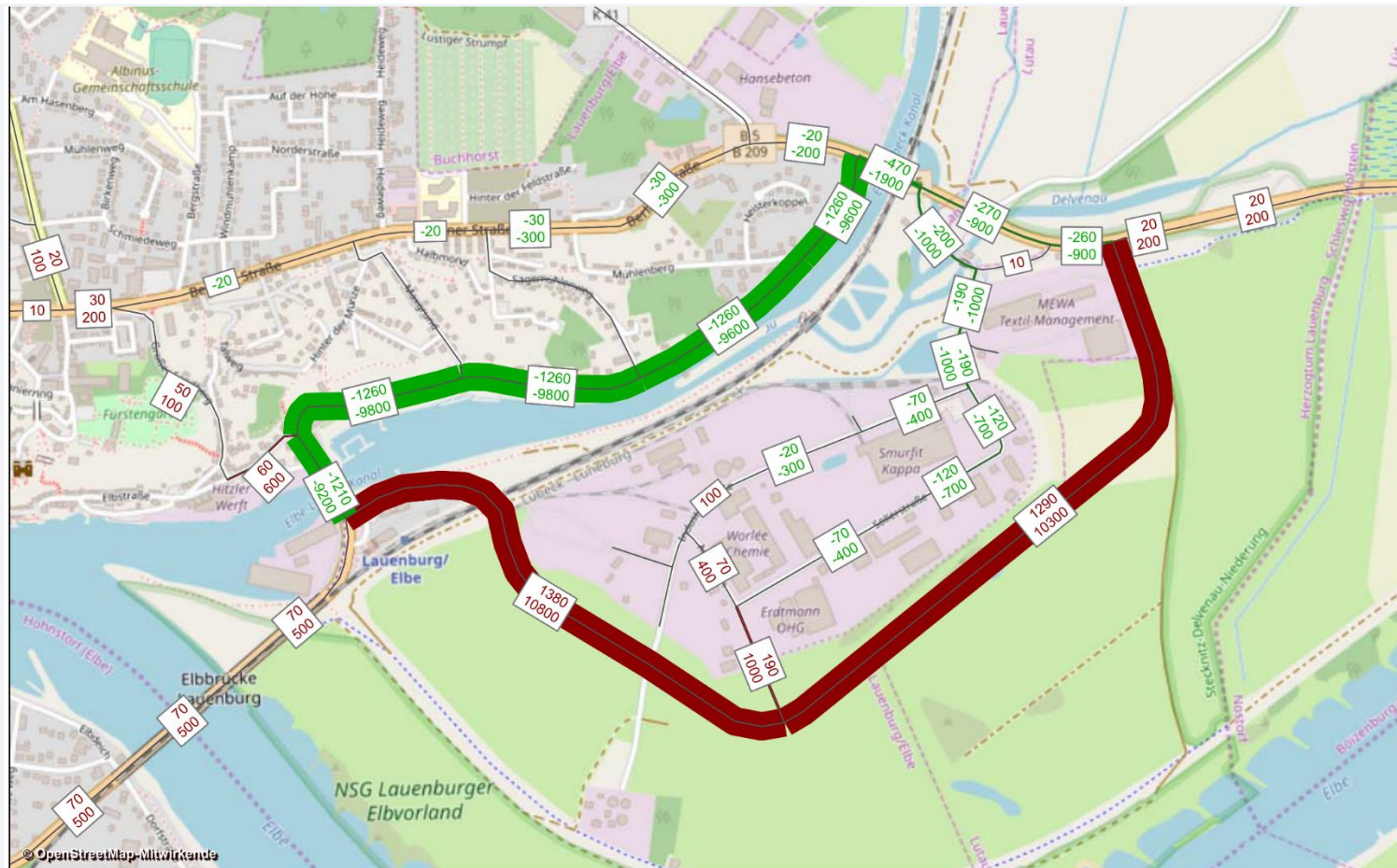
SSP Consult	Verkehrsuntersuchung B 209 Ostumgehung Lauenburg	Bezug_2035_702VB_191010.ver
Oktober 2019	Bezugsfall: Verkehrsbelastungen DTWv 2035 in SV/24h und Kfz/24h	Abbildung 2

B 209 Ortsumgehung Lauenburg Ost Variante 1



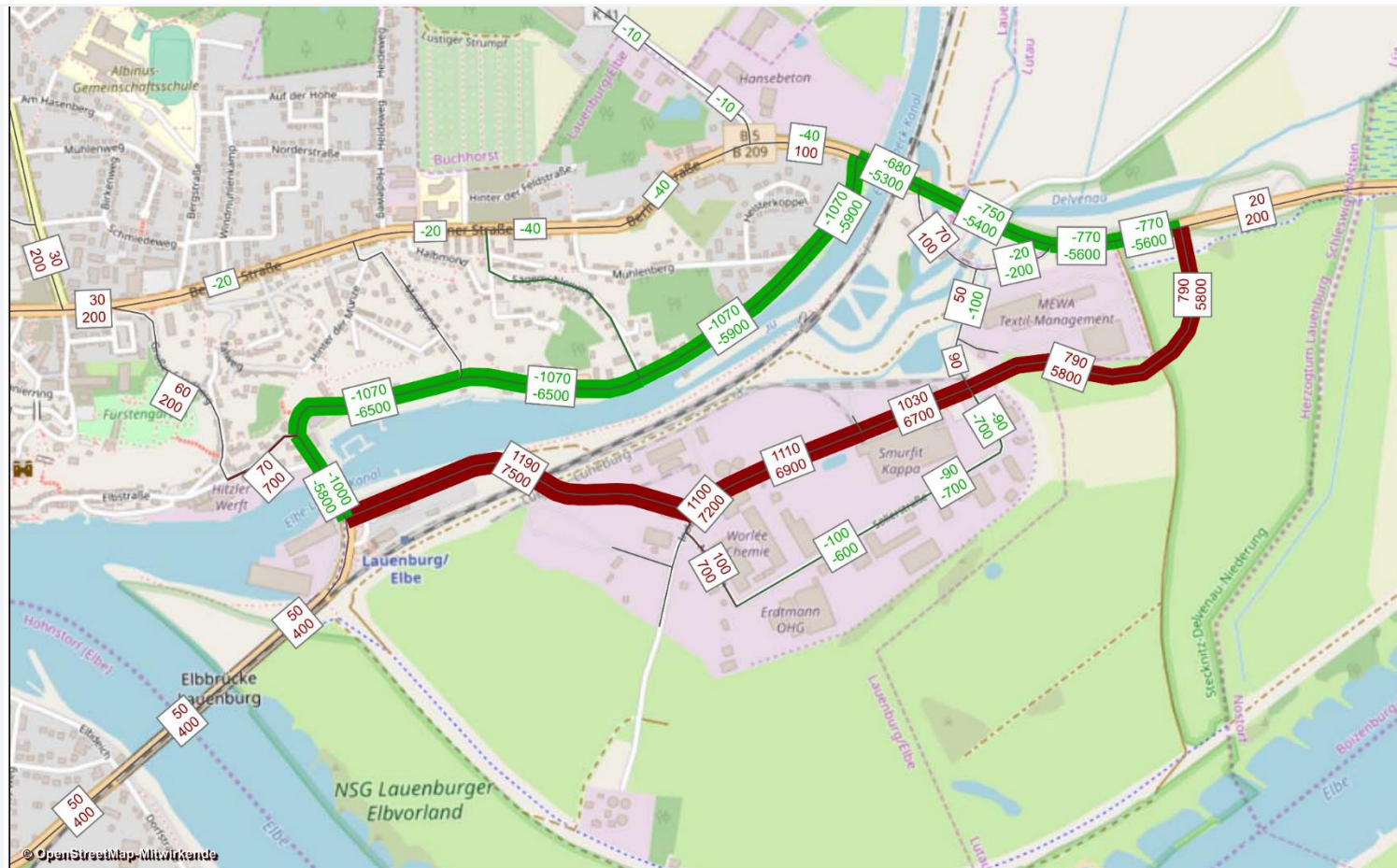
SSP Consult	Verkehrsuntersuchung B 209 Ostumgehung Lauenburg	PF_1_2035_702VB_191010.ver
Oktober 2019	Planfall 1: Verkehrsbelastungen DTWv 2035 in SV/24h und Kfz/24h	Abbildung 4

B 209 Ortsumgehung Lauenburg Ost Belastungsdifferenzen zum Bezugsfall



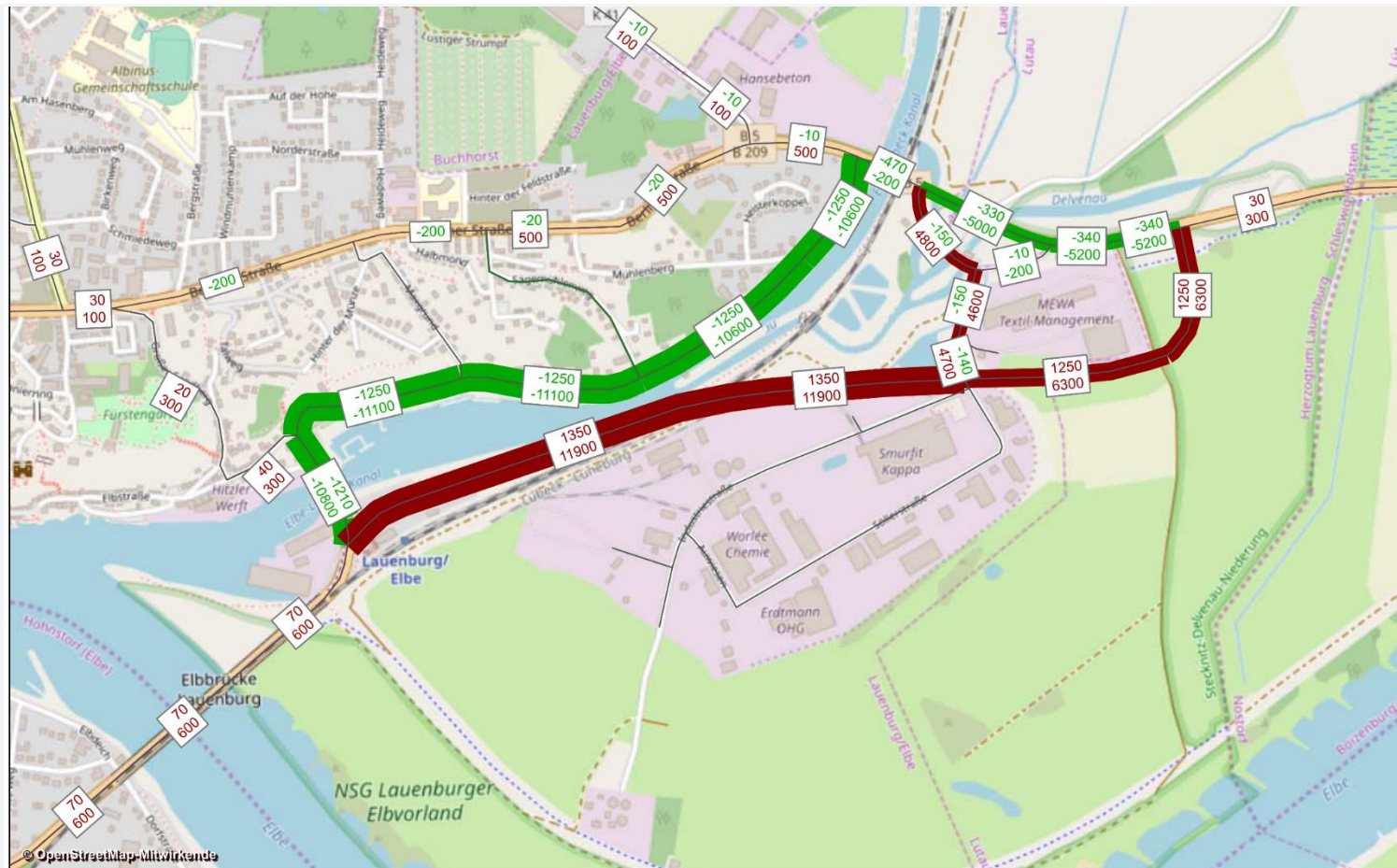
SSP Consult	Verkehrsuntersuchung B 209 Ostumgehung Lauenburg	PF_1_2035_702VB_191010.ver
Oktober 2019	Planfall 1: Belastungsdifferenzen zum Bezugsfall, DTVw 2035 in SV/24h und Kfz/24h	Abbildung 4a

B 209 Ortsumgehung Lauenburg Ost Belastungsdifferenzen zum Bezugsfall



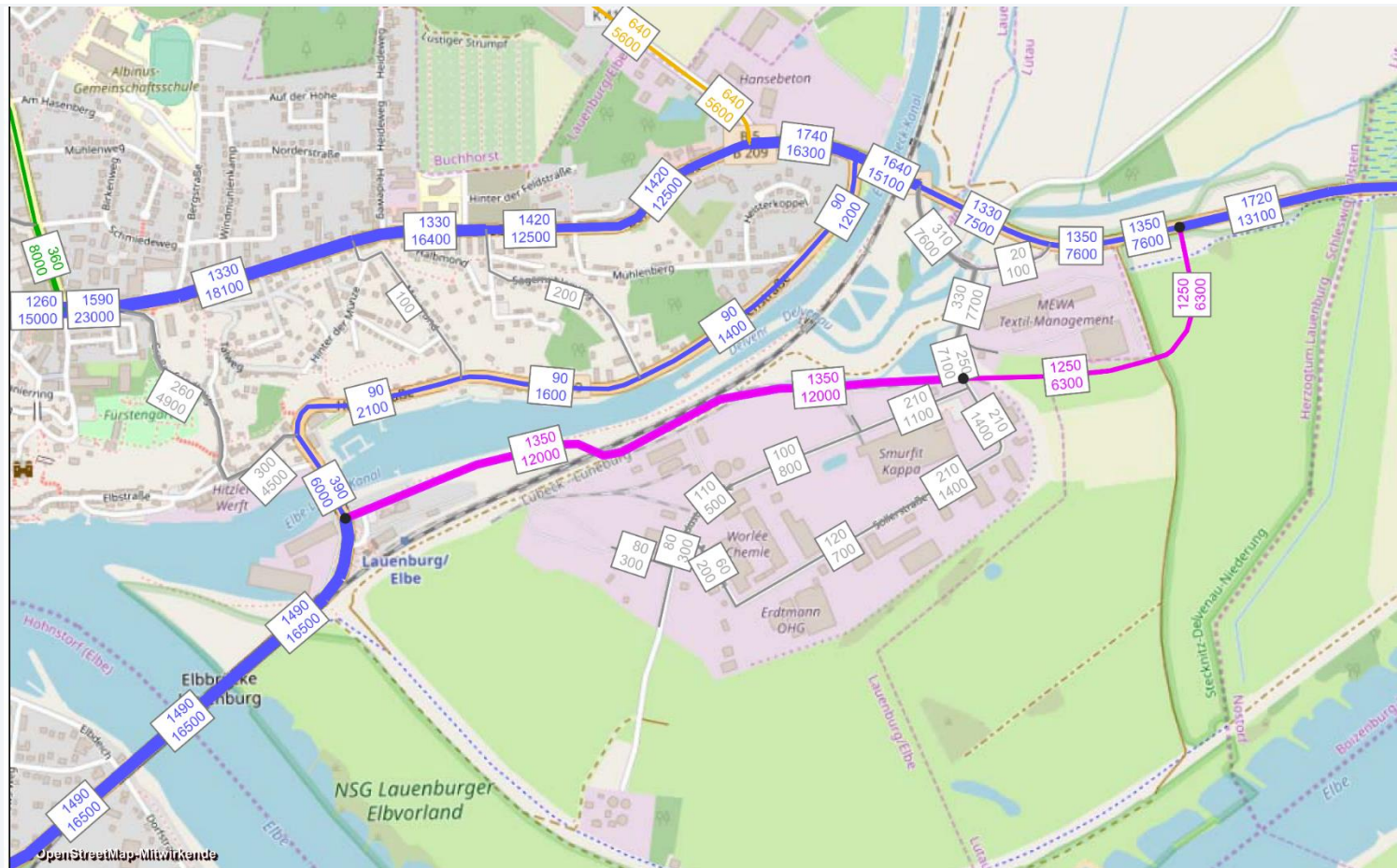
SSP Consult	Verkehrsuntersuchung B 209 Ostumgehung Lauenburg	PF_2_2035_702VB_191010.ver
Oktober 2019	Planfall 2: Belastungsdifferenzen zum Bezugsfall, DTWv 2035 in SV/24h und Kfz/24h	Abbildung 5a

B 209 Ortsumgehung Lauenburg Ost Belastungsdifferenzen zum Bezugsfall



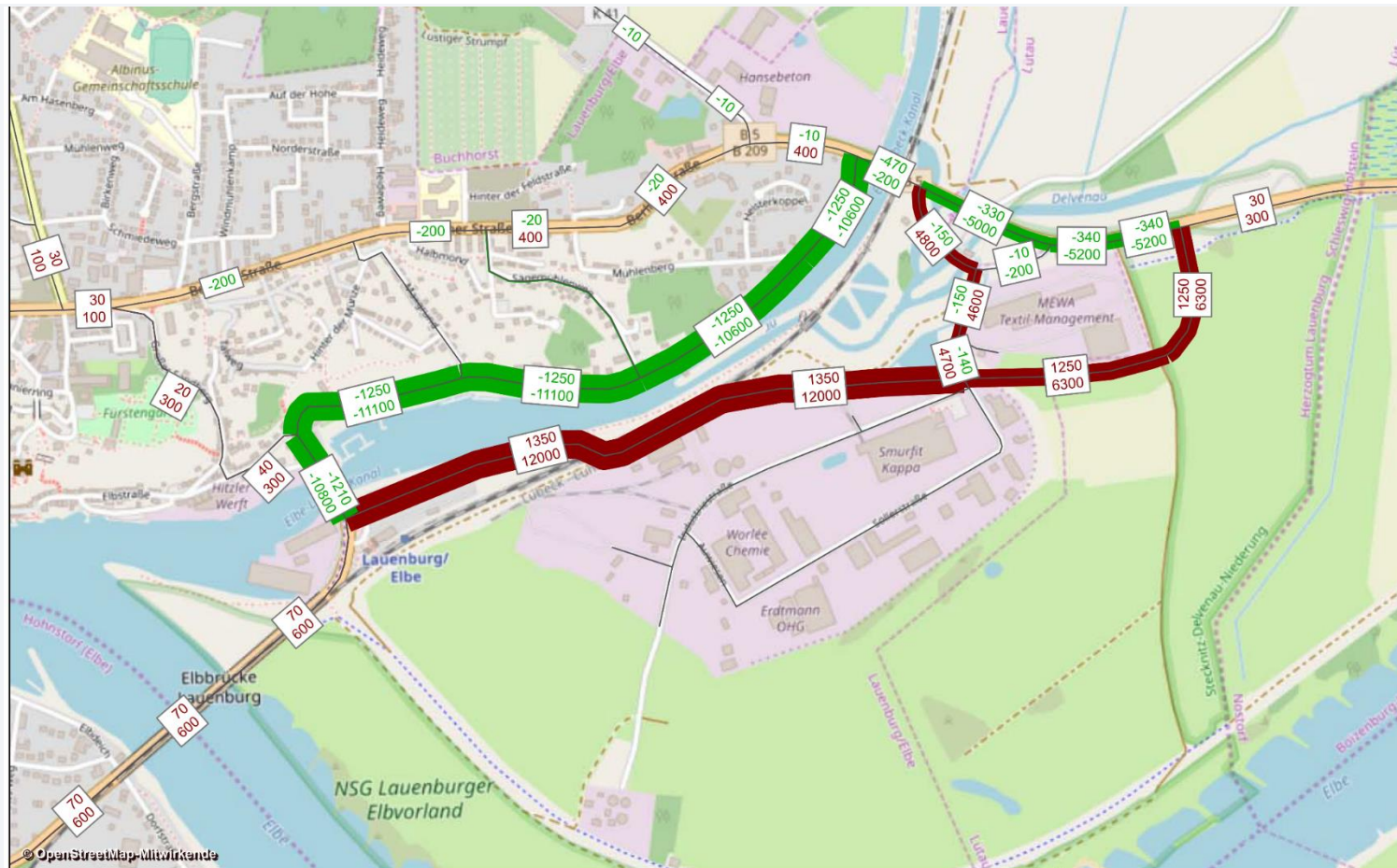
SSP Consult	Verkehrsuntersuchung B 209 Ostumgehung Lauenburg	PF_3.1_2035_702VB_191010.ver
Oktober 2019	Planfall 3.1: Belastungsdifferenzen zum Bezugsfall, DTWv 2035 in SV/24h und Kfz/24h	Abbildung 6a

B 209 Ortsumgehung Lauenburg Ost Variante 4.1



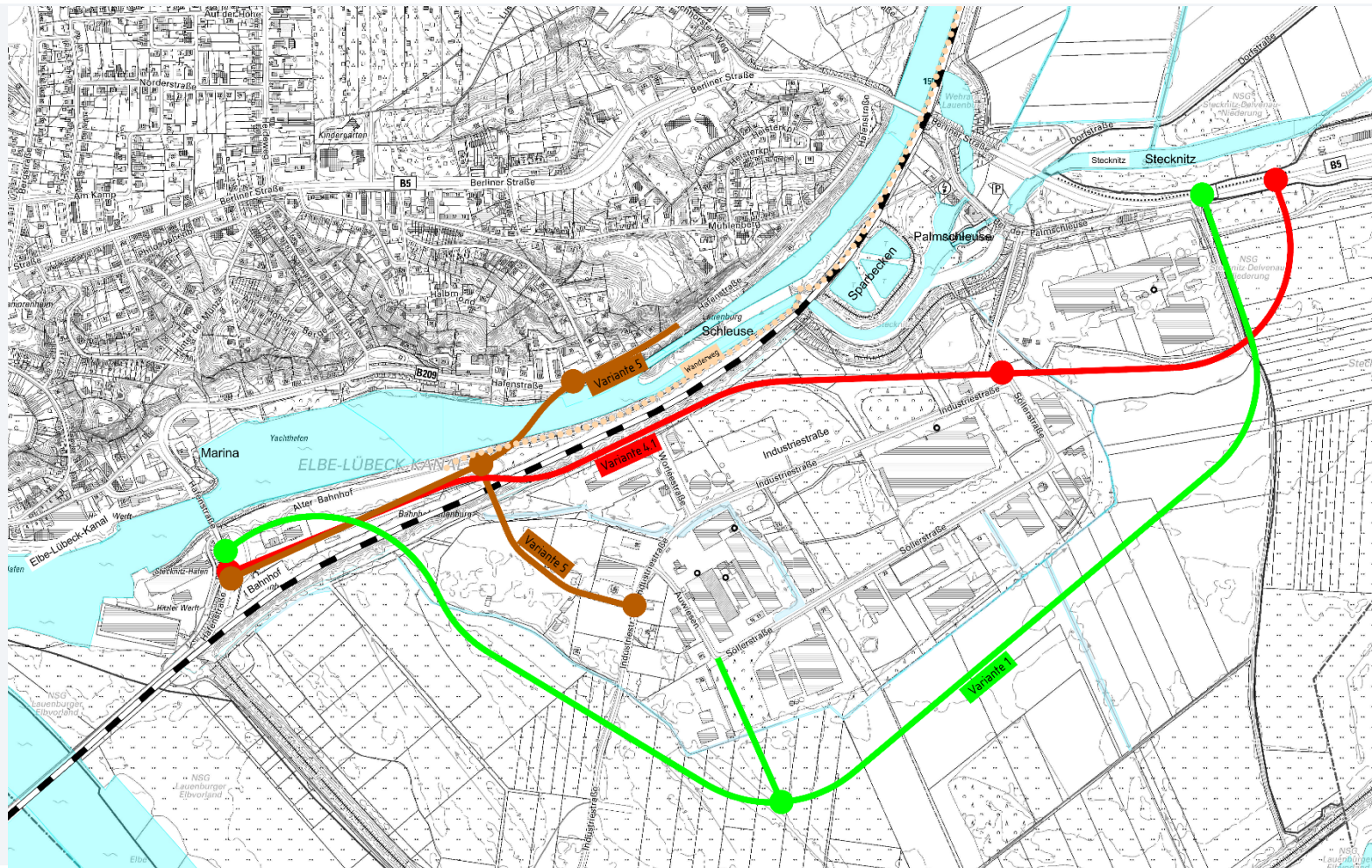
SSP Consult	Verkehrsuntersuchung B 209 Ortsumgehung Lauenburg	PF_4.1_2035_702VB_191010.ver
Oktober 2019	Planfall 4.1: Verkehrsbelastungen DTVw 2035 in SV/24h und Kfz/24h	Abbildung 8

B 209 Ortsumgehung Lauenburg Ost Belastungsdifferenzen zum Bezugsfall

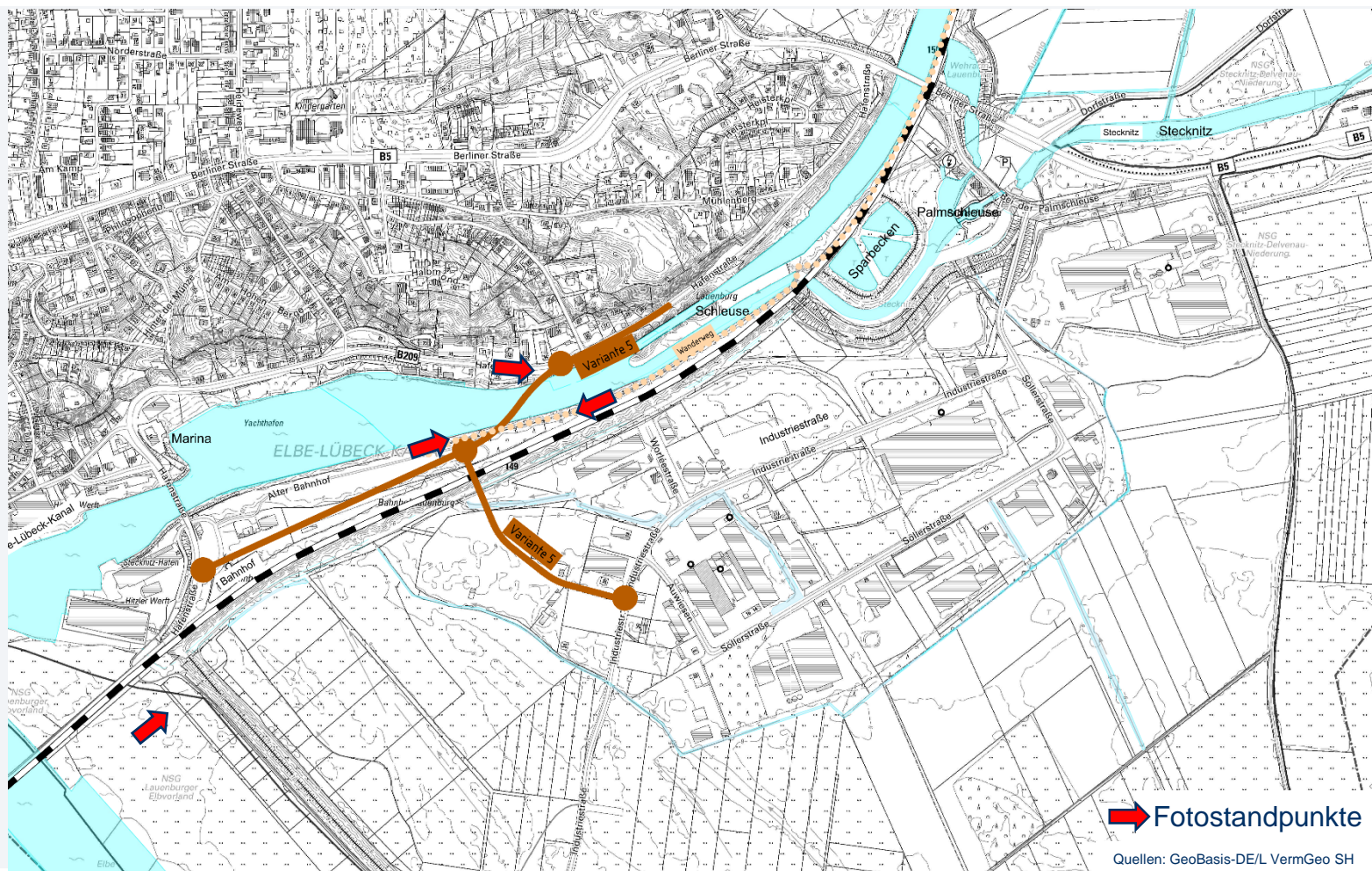


SSP Consult	Verkehrsuntersuchung B 209 Ostumgehung Lauenburg	PF_4.1_2035_702VB_191010.ver
Oktober 2019	Planfall 4.1: Belastungsdifferenzen zum Bezugsfall, DTWv 2035 in SV/24h und Kfz/24h	Abbildung 8a

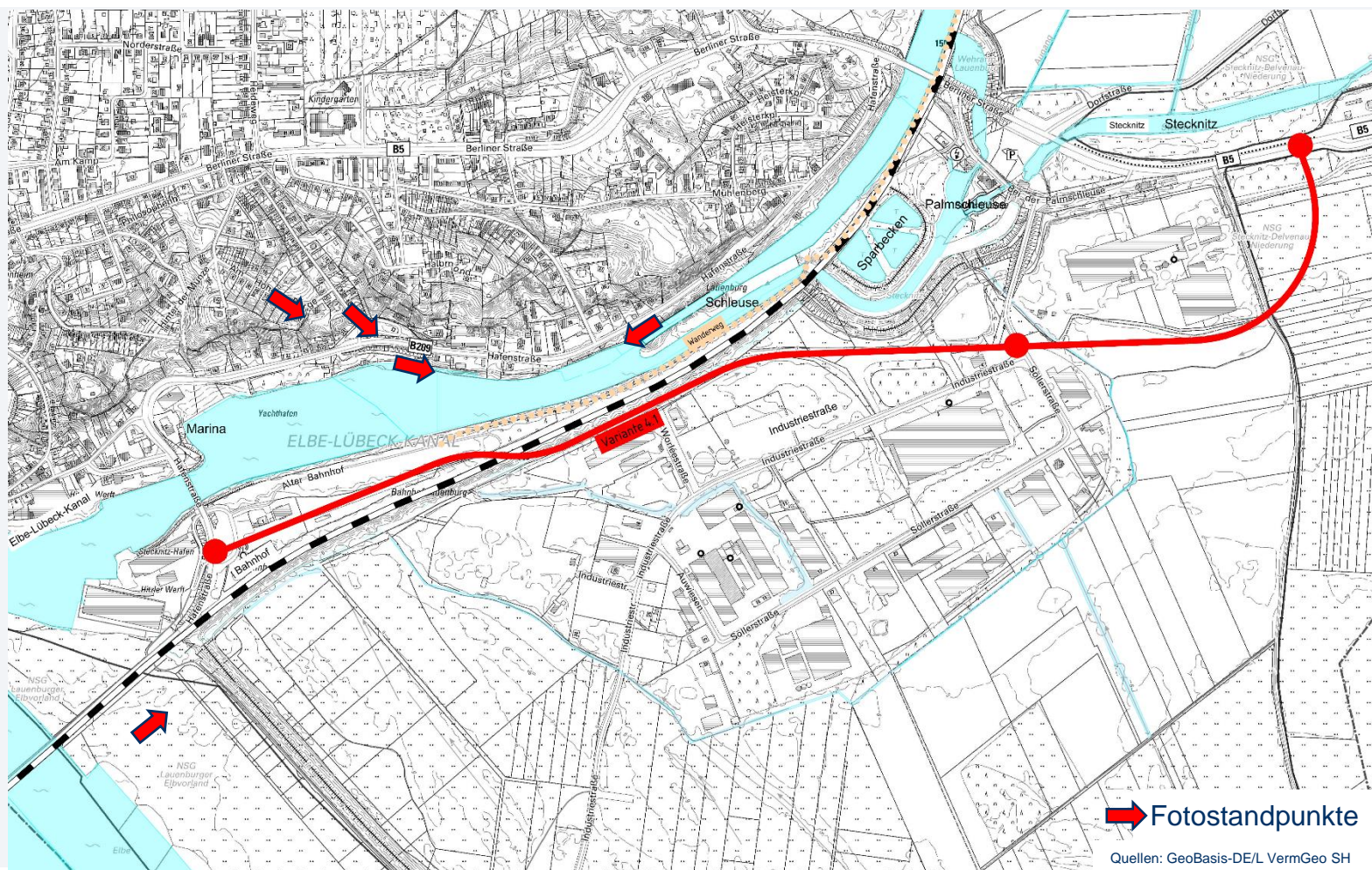
B 209 Ortsumgehung Lauenburg Ost Visualisierung für Variante 5, 1, 4.1



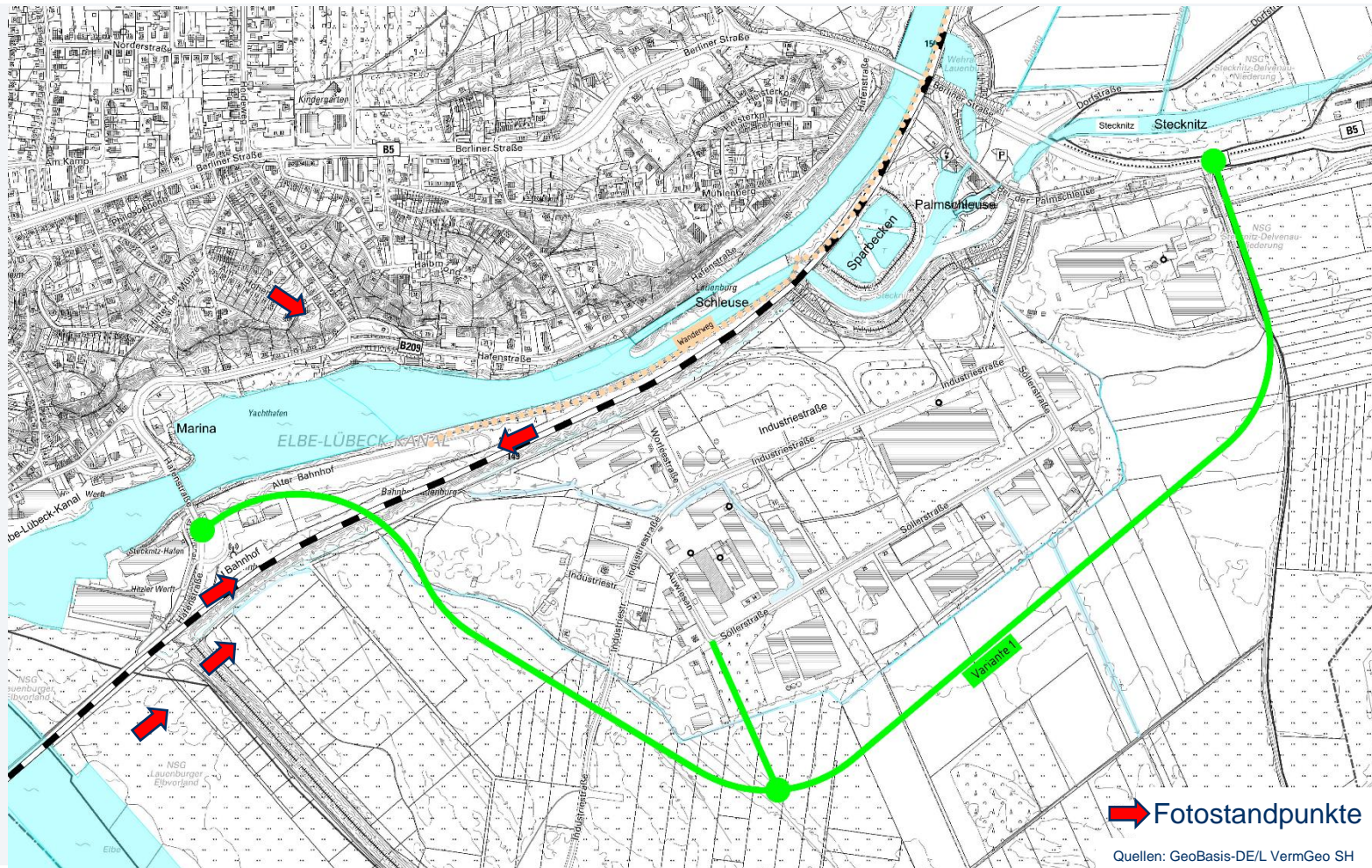
B 209 Ortsumgehung Lauenburg Ost Visualisierung – Variante 5



B 209 Ortsumgehung Lauenburg Ost Visualisierung – Variante 4.1



B 209 Ortsumgehung Lauenburg Ost Visualisierung – Variante 1



B 209 Ortsumgehung Lauenburg Ost

Weiterer Planungsverlauf

Aufstellung der Umweltverträglichkeitsstudie (UVS)

Untersuchung der Schutzgüter nach dem
Umweltverträglichkeitsprüfungsgesetz (UVPG):

- Mensch
- Tiere, Pflanzen und die biologische Vielfalt
- Boden
- Fläche
- Wasser
- Klima und Luft
- Landschaft
- Kulturelles Erbe und sonstige Sachgüter
- Wechselwirkungen (zwischen den einzelnen Schutzgüter)

B 209 Ortsumgehung Lauenburg Ost

Weiterer Planungsverlauf

Weitere Umweltuntersuchungen:

- Fachbeitrag zum gesetzlichen Artenschutz
- Verträglichkeitsuntersuchung zum Gebietsschutz (FFH-Gebiete und Vogelschutzgebiete)
- Fachbeitrag Wasserrahmrichtlinie

B 209 Ortsumgehung Lauenburg Ost

Nächste Ergebnisse

Nächster Termin im Rahmen der frühen Öffentlichkeitsbeteiligung:

- voraussichtlich im Herbst 2020

Mit den Ergebnissen in den Bereichen:

- Schalltechnische Untersuchungen zur Ermittlung der Lärmauswirkungen
- Baugrundgutachten

B 209 Ortsumgehung Lauenburg Ost Link zum Vortrag

Der Vortrag und der Lageplan mit der aktuellen Variantenübersicht ist ab der 11. KW unter folgendem Link einsehbar:

https://schleswig-holstein.de/DE/Landesregierung/LBVSH/Aufgaben/Strassenbau/_functions/neueOrtsumgehungen_TB.html

Mit Konsens zum Erfolg durch eine
frühe Öffentlichkeitsbeteiligung!